

M U N I
M E D

Behaviorální metody v preklinických neurovědních studiích

Doc. PharmDr. Jana Rudá-Kučerová, Ph.D.

Farmakologický ústav LF MU

jkucer@med.muni.cz

Validované animální modely

- Deprese – olfaktorická bulbektomie
- Drogová závislost – operantní autoaplikace
- Schizofrenie – neurovývojové modely
- Parkinsonova choroba – toxické a transgenní modely

Behaviorální testování: DEPRESE

- Test nuceného plavání (potkan)
- Test preference sacharózy (myš/potkan)
- Lokomoční aktivita (myš/potkan)



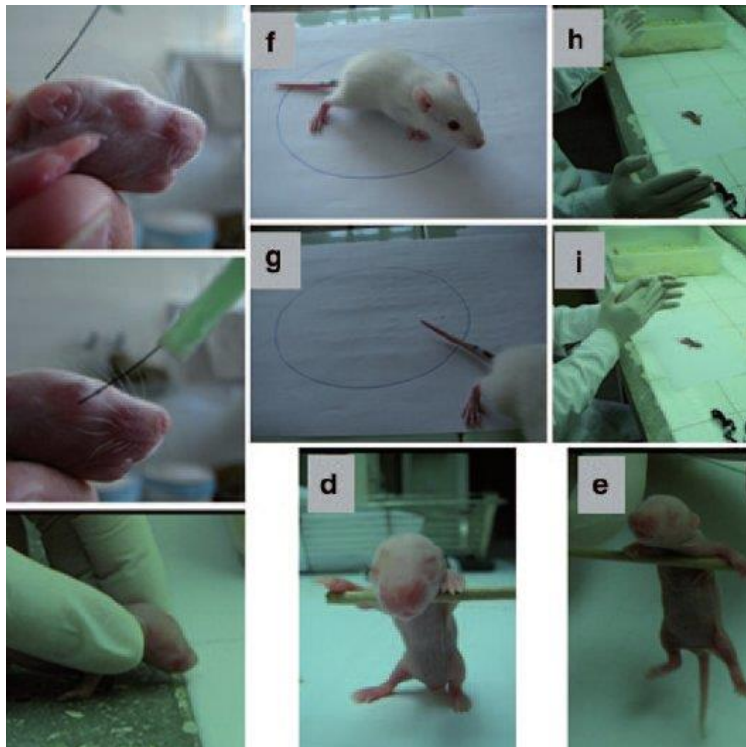
Behaviorální testování: ZÁVISLOST

- Operantní autoaplikace (potkan)
 - Metamfetamin
 - Nikotin
 - Ketamin
- Model pití alkoholu



Behaviorální testování: SCHIZOFRENIE

- Sociální interakce (myš/potkan)
- Hodnocení neonatálních reflexů



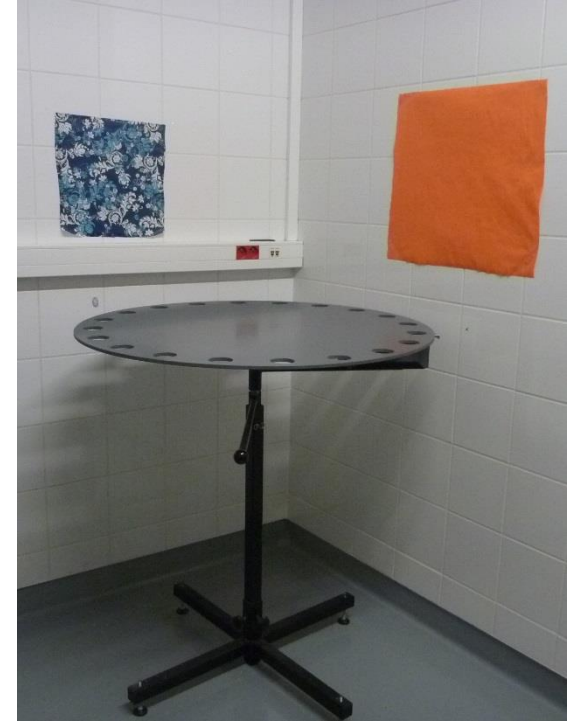
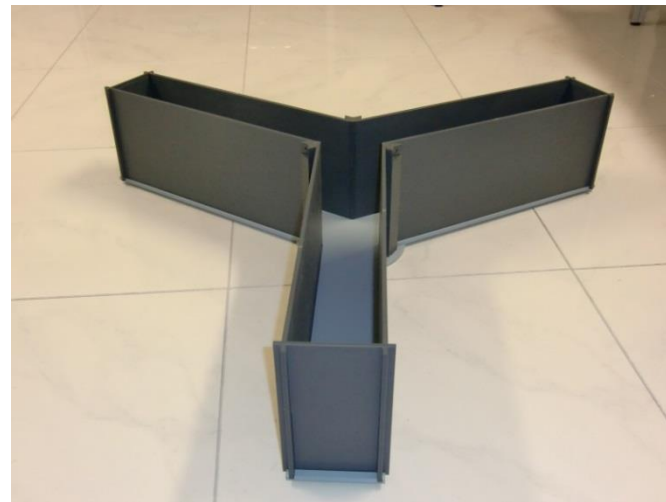
Behaviorální testování: MOTORIKA

- Chůze po lávce (myš)
- Chůze po zužující se lávce (myš)
- Test výdrže na síti (myš)
- Test sestupu z tyče (myš)



Behaviorální testování: PAMĚŤ

- Test rozeznávání nového objektu (myš, potkan)
- Y bludiště (myš, potkan)
- Barnesovo bludiště (myš)



Skórování chování

– EthoVision XT (Noldus)



Co nemáme

- Dostatek lidí ochotných věnovat čas behaviorálnímu výzkumu
- Systém prepulzní inhibice (schizofrenie)
- Sledování chování v domácí kleci
- Kompletní fenotypizační systém
- Systém pro přesné sledování příjmu vody a potravy

Rychlé vyhledávání

Edukační weby

Digitální video

Materiály k

přednáškám

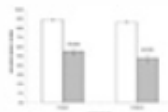
Obrazové kasuistiky

Behaviorální metody v neuropsychofarmakologii

Autor: [Jana Rudá](#), Petra Amchová, Zuzana Babinská, Amit Suresh Khairnar, Vincenzo Micale, Jaroslav Nádeníček, Alexandra Šulcová, Tibor Štark

Publikováno: 6.4.2016, poslední úpravy: 23.5.2016

Obor: [Farmakologie](#) | Pracoviště: [Farmakologický ústav](#)



Ve výukovém textu „Behaviorální metody v neuropsychofarmakologii“ jsou popsány principy a protokoly behaviorálních testů zkoumajících fenotyp vyvolaný v modelech deprese, schizofrenie a Parkinsonovy choroby a postupy vyvolání modelů příslušných onemocnění u hlodavců. Behaviorální testy se zaměřují na zhodnocení deprese podobného fenotypu, lokomotorické aktivity, paměti a poruch motoriky.