

I. ústav patologie FN u sv. Anny v Brně a LF MU

Histopatologické a imunohistochemické metody ve FNUSA.

MARKÉTA HERMANOVÁ

Možnosti histopatologických vyšetření na I. ÚP FNUSA

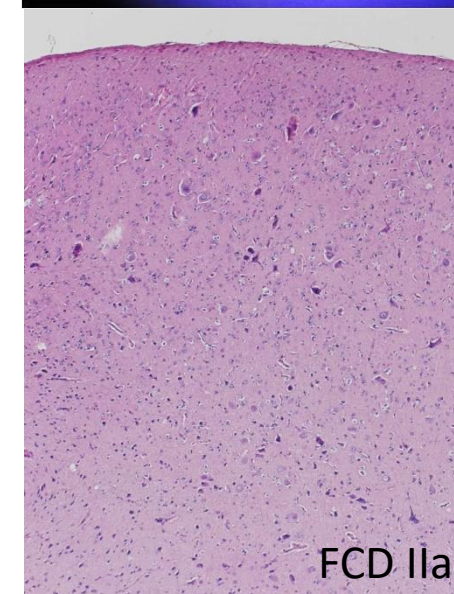
- zpracování FFPE i nativních tkání, cytologická vyšetření
- neuropatologická diagnostika nádorových i nenádorových lézí
- biobanking – kryoprezervace nativních tkání pro účely výzkumu

Základní histopatologické metody:

- přehledná barvení (hematoxylin-eosin,....)
- speciální barvicí techniky

rutinně pracujeme s 31 speciálními barvicími technikami s možností rozšíření spektra

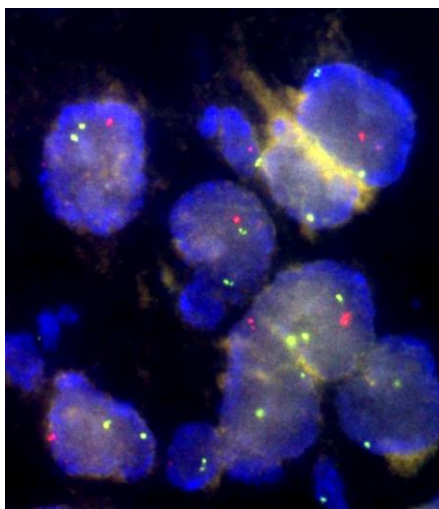
pro neuropatologii: Luxolová modř, kresyl violet



Možnosti histopatologických vyšetření na I. ÚP FNUSA

- imunohistochemie a imunofluorescence

rutinně pracujeme s cca 120 protilátkami pro detekci širokého spektra tkáňových antigenů
možnost rozšíření spektra imunohistochemických vyšetření v návaznosti na požadavky diagnostiky i výzkumu



Delece 1p

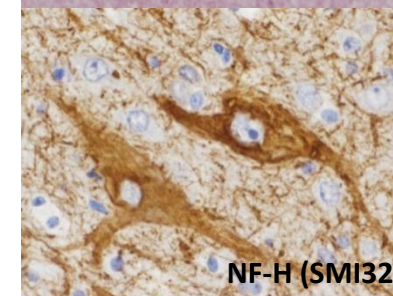
- fluorescenční in situ hybridizace

v neuropatologii pro detekci kodelecí 1p/19q

pozn. ostatní genetická vyšetření ve spolupráci extramurálně
(CEITEC, ústavy patologie FN, soukromé laboratoře)



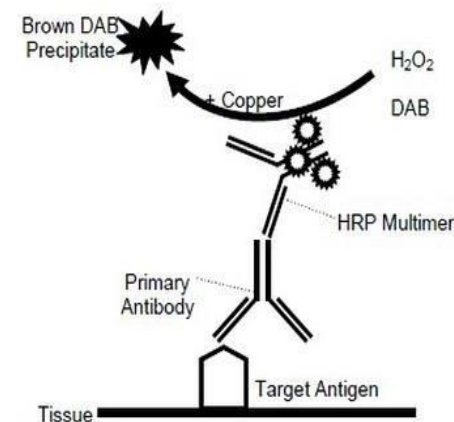
Dysmorfní neurony



NF-H (SMI32)

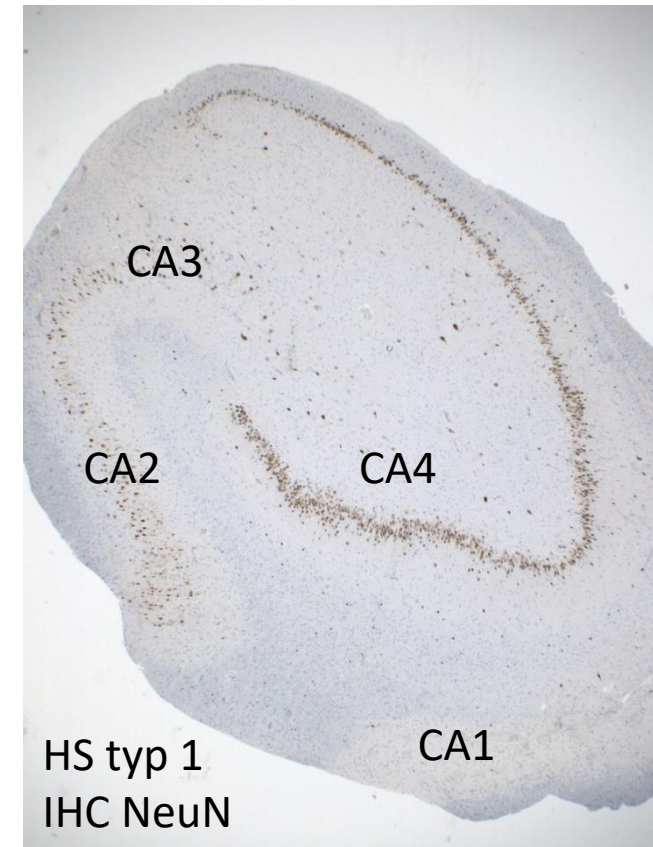
Imunohistochemické vyšetření v automatizovaném systému Ventana BenchMark

- automatizovaný systém Ventana BenchMark využívá detekčních souprav (ultraView Universal DAB Detection Kit)
- tyto soupravy detekují specifické myší a králičí primární protilátky vázané na antigen ve tkáňových řezech
- navázaná primární protilátka je lokalizována směsí enzymem značených sekundárních protilátek
- Vizualizace komplexu substrátem z H_2O_2 a 3, 3'-diaminobenzidin tetrahydrochlorid (DAB) chromogenu – pozitivní hnědá reakce - světelná mikroskopie



Imunohistochemická vyšetření (v neuropatologii)

Protilátka	Klon
Anti-alpha_Synuclein	4D6
Anti-Amyloid Precursor Protein antibody APP	APP (22C11)
Anti-ATRX	Polyclonal
Anti-Beta-Amyloid	6F/3D
Anti-Glial Fibrillary Acidic Protein (GFAP)	6F2
Anti-Chromogranin A	LK2H10
Anti-IDH-1 R132H/DIA-H09	H09
Anti-Nestin	10C2
Anti-Neu N	A60
Anti-Neurofilament H (NF-H) Nonphosphorylated	SMI 32
Anti-Neurofilament Protein (NF)	2F11
Anti-Neuron –Specific Enolase (NSE)	BBS/NC/VI—H14
Anti-Olig-2	EP112
Anti-S100	Polyclonal
Anti-Synaptophysin	
Phospho-Tau (Ser202, Thr205)	(AT8)
Tau Monoclonal Antibody	(TAU-5)



I. ústav patologie
FN u sv. Anny v Brně
Pekařská 53, 656 91 Brno, CZ

prof. MUDr. Markéta Hermanová, Ph.D.

marketa.hermanova@fnusa.cz

+420543183218, +420603560130

fax. +420543183217

MUDr. Michal Hendrych

michal.hendrych@fnusa.cz

+420543183221

Děkuji za pozornost....

