



Výzkumný program Stroke

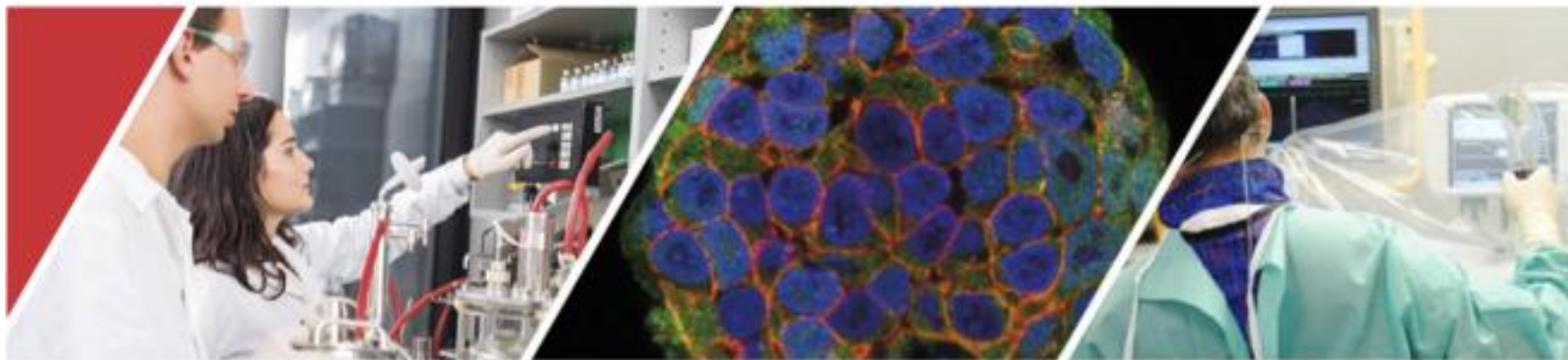
Prof. MUDr. Robert Mikulik, Ph.D.

Vedoucí Cerebrovaskulárního výzkumného programu ICRC

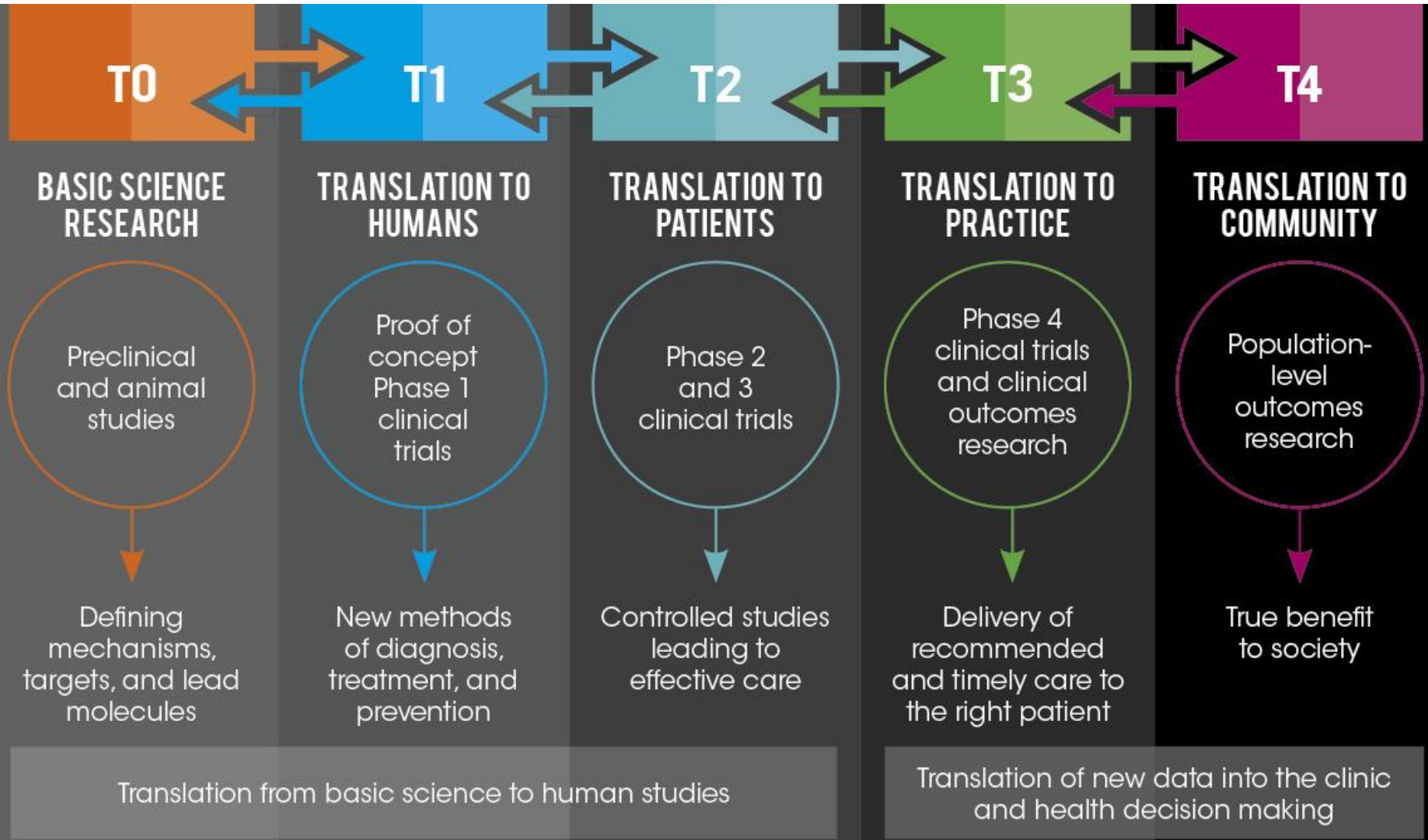
Vedoucí Komplexního cerebrovaskulárního centra

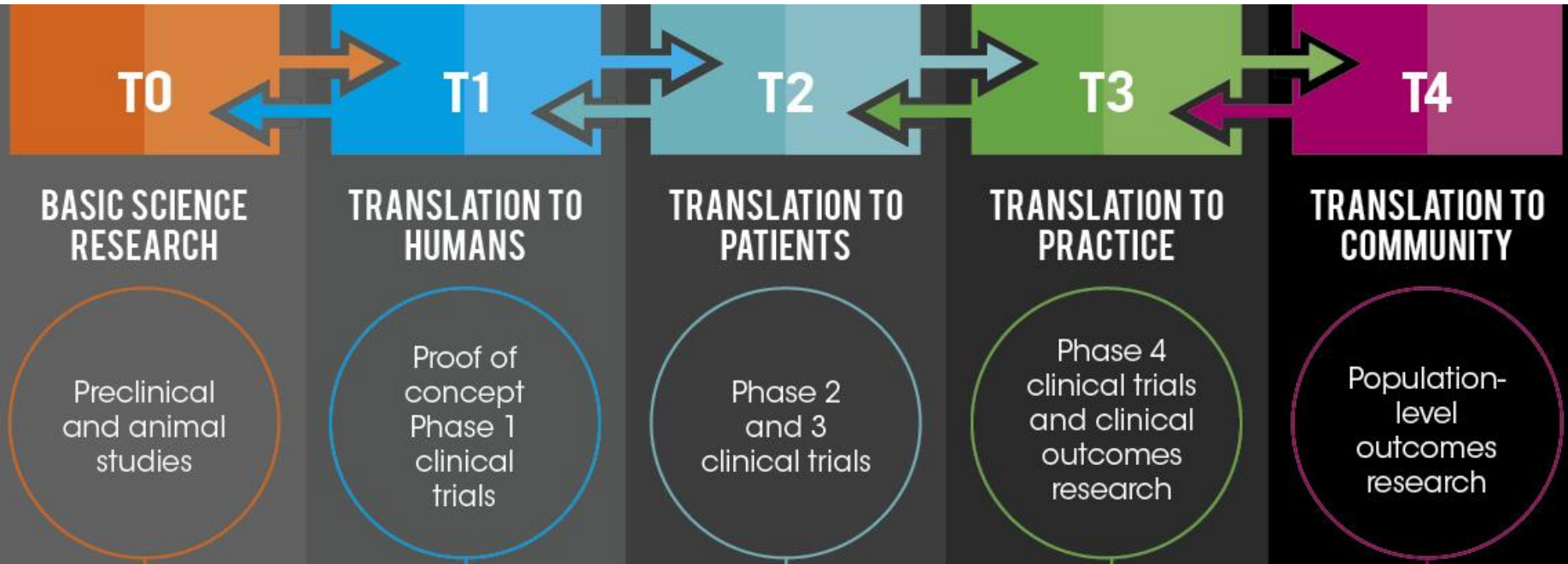
I. Neurologická klinika

FN u sv. Anny v Brně



Translační osa





FNUSA ICRC Preklinický výzkum

STROKEBRNO

Ústav přístrojové techniky, AV ČR

Výzkumný ústav veterinárního lékařství

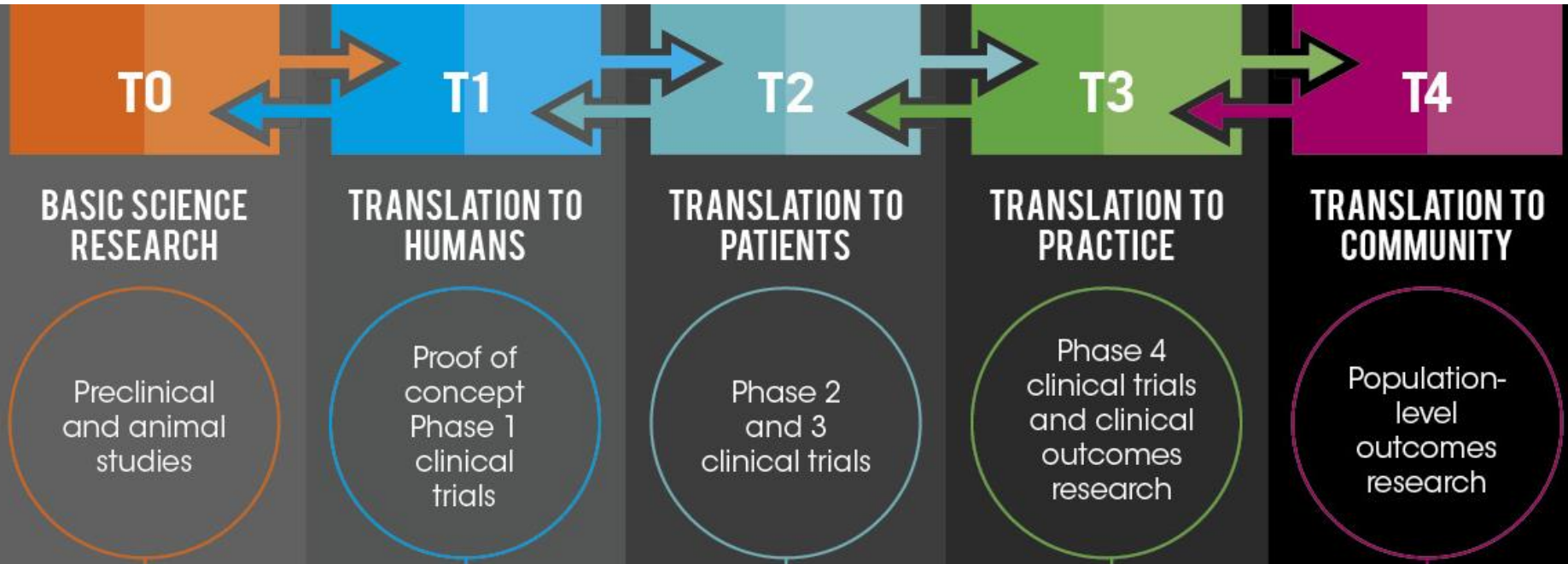
Veterinární a farmaceutická univerzita Brno

Biofyzikální ústav AV ČR

Biotechnologický ústav AV ČR, BIOCEV

Loschmidtovy laboratoře, Masaryk University, FNUSA-ICRC



FNUSA ICRC Preklinický výzkum

STROKEBRNO

Ústav přístrojové techniky, AV ČR

Výzkumný ústav veterinárního lékařství

STROKE PROGRAM ICRC

Biofyzikální ústav AV ČR

Veterinární a farmaceutická univerzita Brno

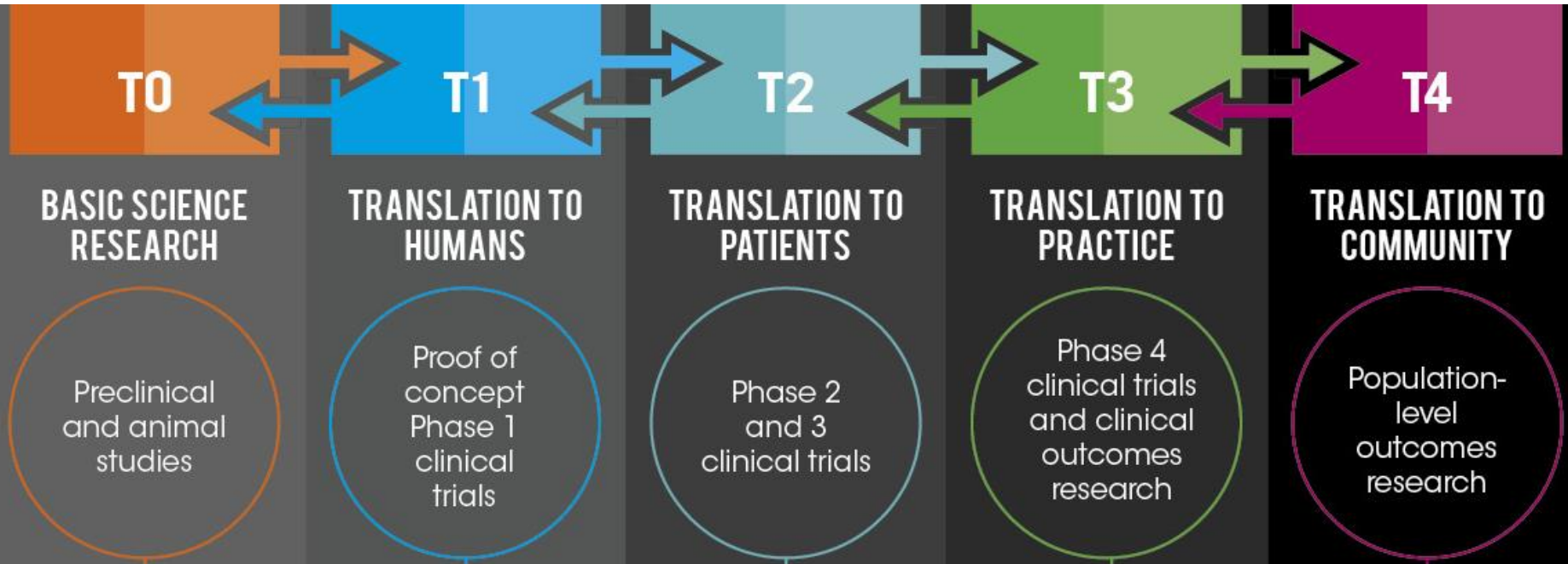
Biotechnologický ústav AV ČR, BIOCEV

Loschmidtovy laboratoře, Masaryk University, FNUSA-ICRC




STROCZECH
Czech Stroke Research Network





FNUSA ICRC Preklinický výzkum

STROKEBRNO

Ústav přístrojové techniky, AV ČR

Výzkumný ústav veterinárního lékařství

STROKE PROGRAM ICRC

Veterinární a farmaceutická univerzita Brno

Biofyzikální ústav AV ČR

STROCZECH
Czech Stroke Research Network

Biotechnologický ústav AV ČR, BIOCEV

Loschmidovy laboratoře, Masaryk University, FNUSA-ICRC

BIOCEV

RES.Q
Registry of Stroke Care Quality



*Ústav přístrojové techniky,
AV ČR*



*Výzkumný ústav
veterinárního lékařství*



*Veterinární a farmaceutická
univerzita Brno*



STROKE PROGRAM ICRC



Biofyzikální ústav AV ČR

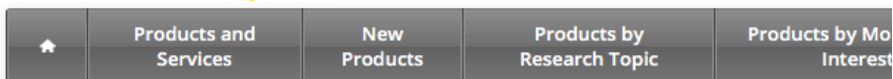


*Biotechnologický ústav
AV ČR, BIOCEV*



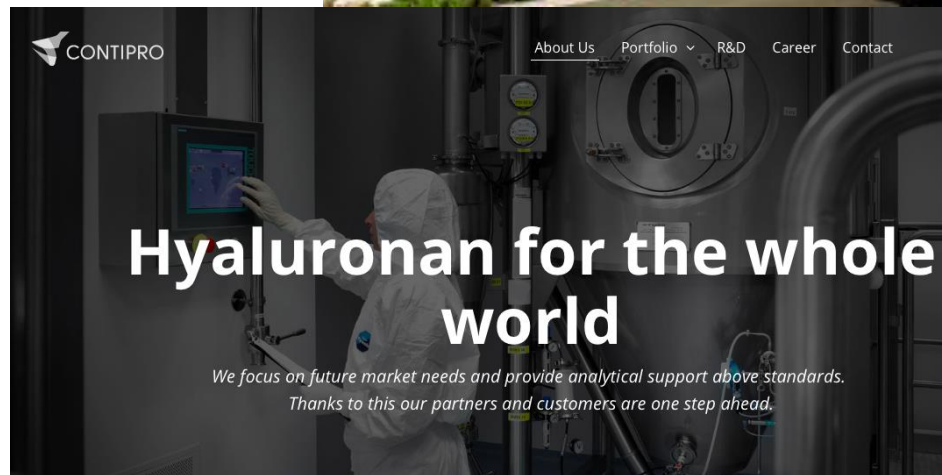
*Loschmidtovy laboratoře,
Masaryk University, FNUSA-ICRC*





miRia - microRNA immunoassay

...discover a new world
of biomarkers



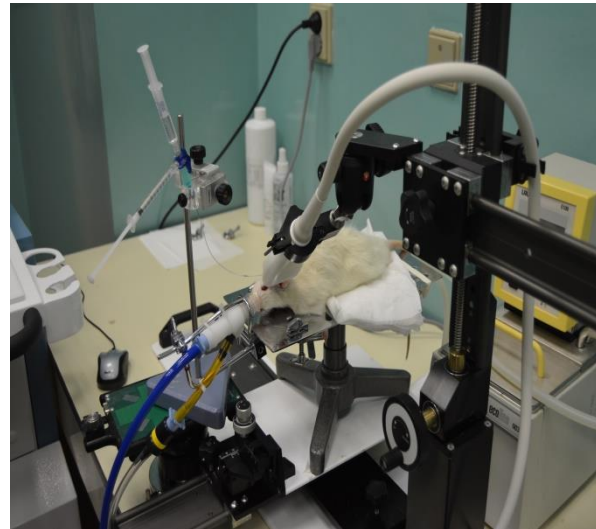
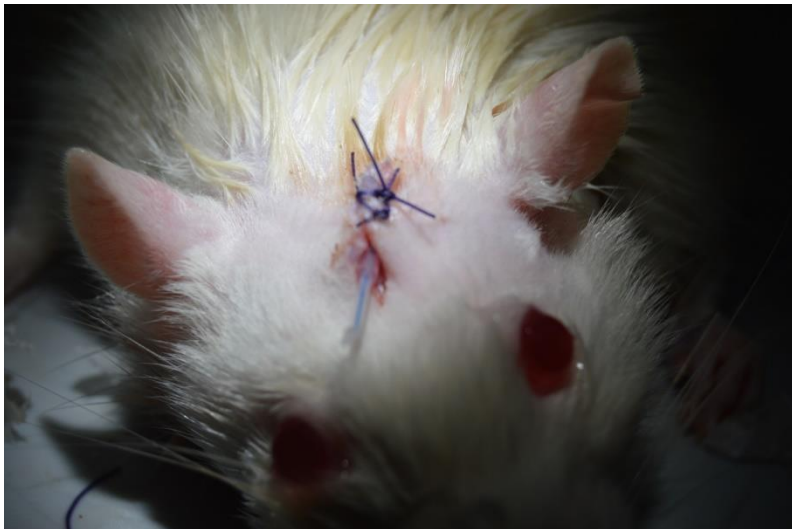
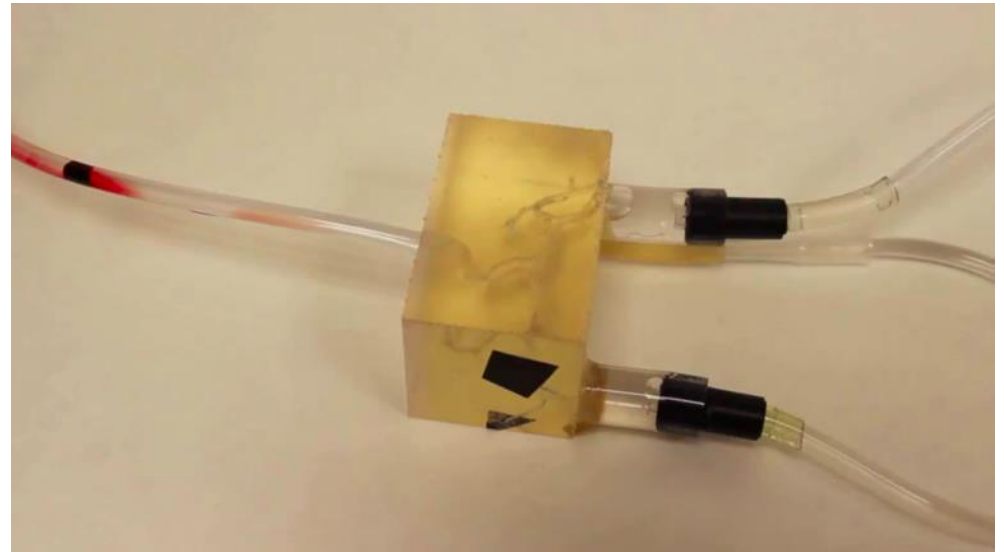
CONTIPRO

About Us Portfolio R&D Career Contact

Hyaluronan for the whole world

*We focus on future market needs and provide analytical support above standards.
Thanks to this our partners and customers are one step ahead.*

Přesný 3D
model mozkové
cirkulace



Cíle preklinického výzkumu

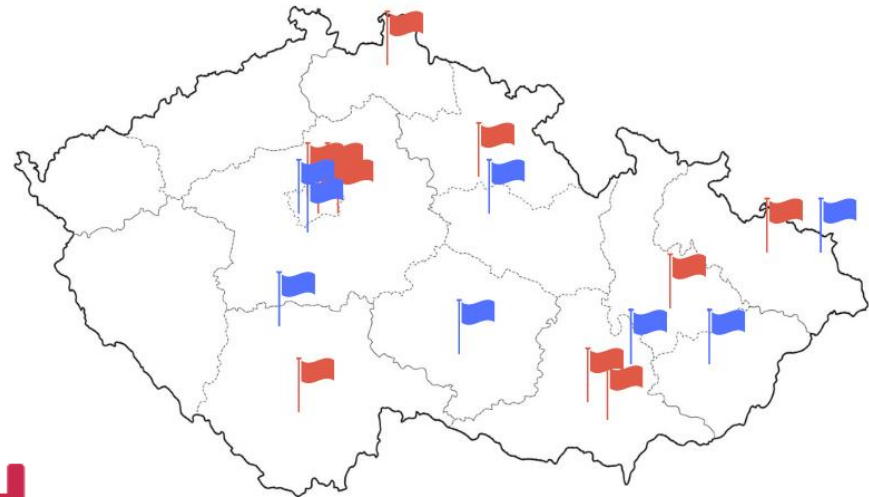
- Vývoj nových léčebných a diagnostických metod pro pacienty s cévními mozkovými příhodami.

Klinický výzkum

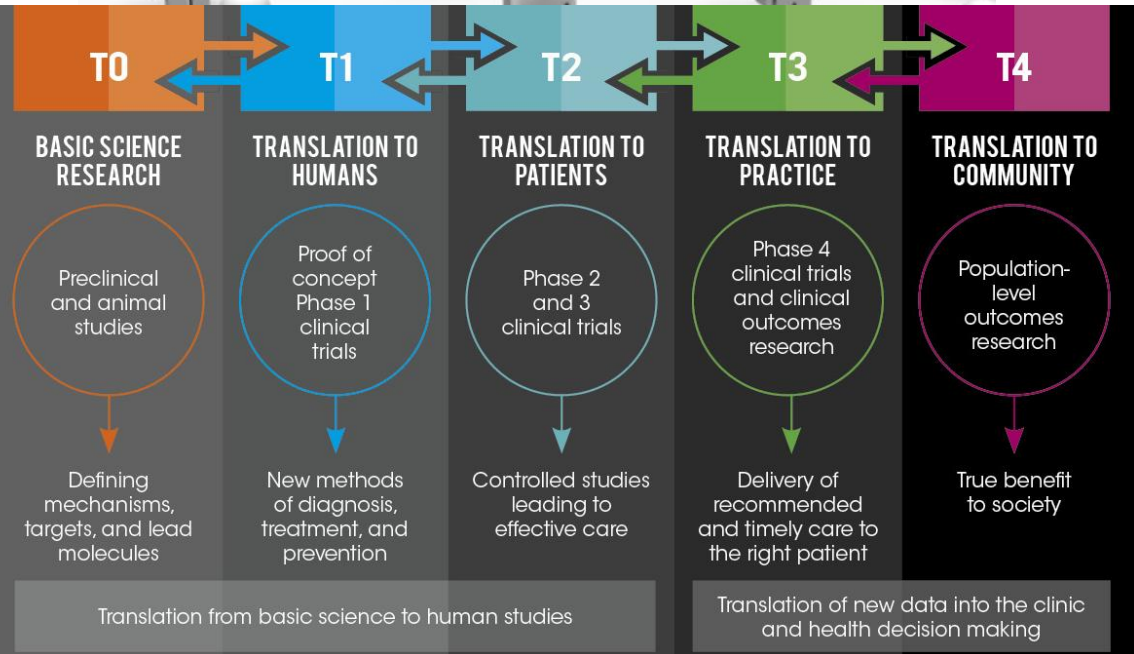
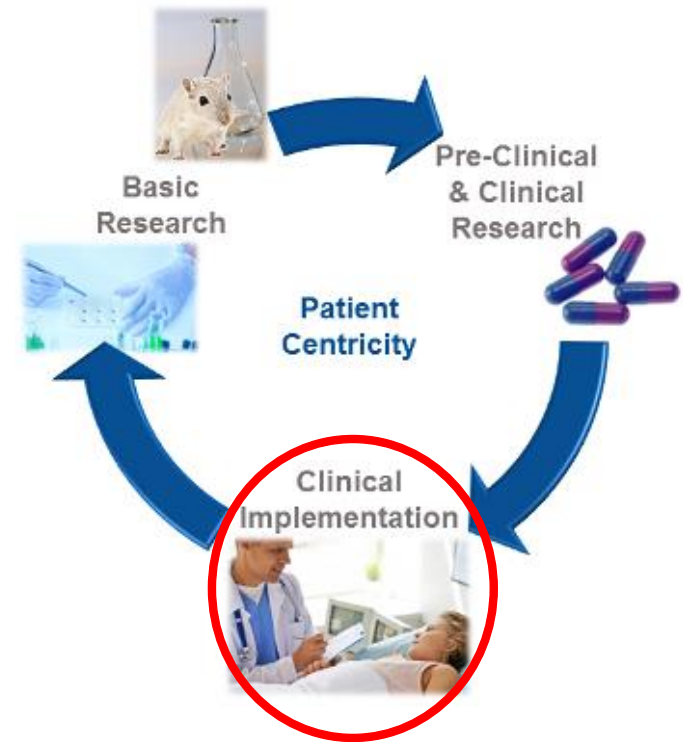


Czech Stroke Research Network

- Infrastruktura pro akademické klinické studie CMP
- 20 iktových center v ČR



Implementační výzkum



Implementace evidence-based metod do klinické péče



The screenshot shows the website for RES-Q (Registry of Stroke Care Quality) and ESO (European Stroke Organisation). The top navigation bar includes 'Home', 'About', 'Members', 'Events', 'Team', and 'Contact'. The main content area features a large graphic of a brain with glowing neural pathways. To the right, there are buttons for 'Join' and 'Registry Login', and the text 'RU CS'. Below the brain graphic, a text box states: 'The ESO's major objective is to improve stroke care in Europe by providing medical education to healthcare professionals and the lay public in Europe. By offering best practice approaches, the ESO's goal is to harmonise stroke management in Europe. The ESO focuses on European level projects.' To the right of this text is a list of three steps: '1. Register your centre', '2. Register your users', and '3. Enter patient data'. Below the list is a link: 'Or click here for [detailed, multi-lingual instructions!](#)'. At the bottom of the page, a dark blue banner contains the text: 'In stroke, there are numerous treatments that save lives. But the implementation is missing. In many hospitals and countries the effective treatments are not accessible. Want to improve stroke care?' followed by a 'Register your centre' button.

RES-Q
Registry of Stroke Care Quality

Join Registry Login
RU CS

Home About Members Events Team Contact

ESO
EUROPEAN STROKE ORGANISATION

Start using RES-Q in 3 simple steps, by clicking the buttons below:

1. Register your centre
2. Register your users
3. Enter patient data

Or click here for [detailed, multi-lingual instructions!](#)

The ESO's major objective is to improve stroke care in Europe by providing medical education to healthcare professionals and the lay public in Europe. By offering best practice approaches, the ESO's goal is to harmonise stroke management in Europe. The ESO focuses on European level projects.

**In stroke, there are numerous treatments that save lives.
But the implementation is missing.
In many hospitals and countries the effective treatments are not accessible.**

Want to improve stroke care? [Register your centre](#)

246 700

total patients

1 403

total sites

70

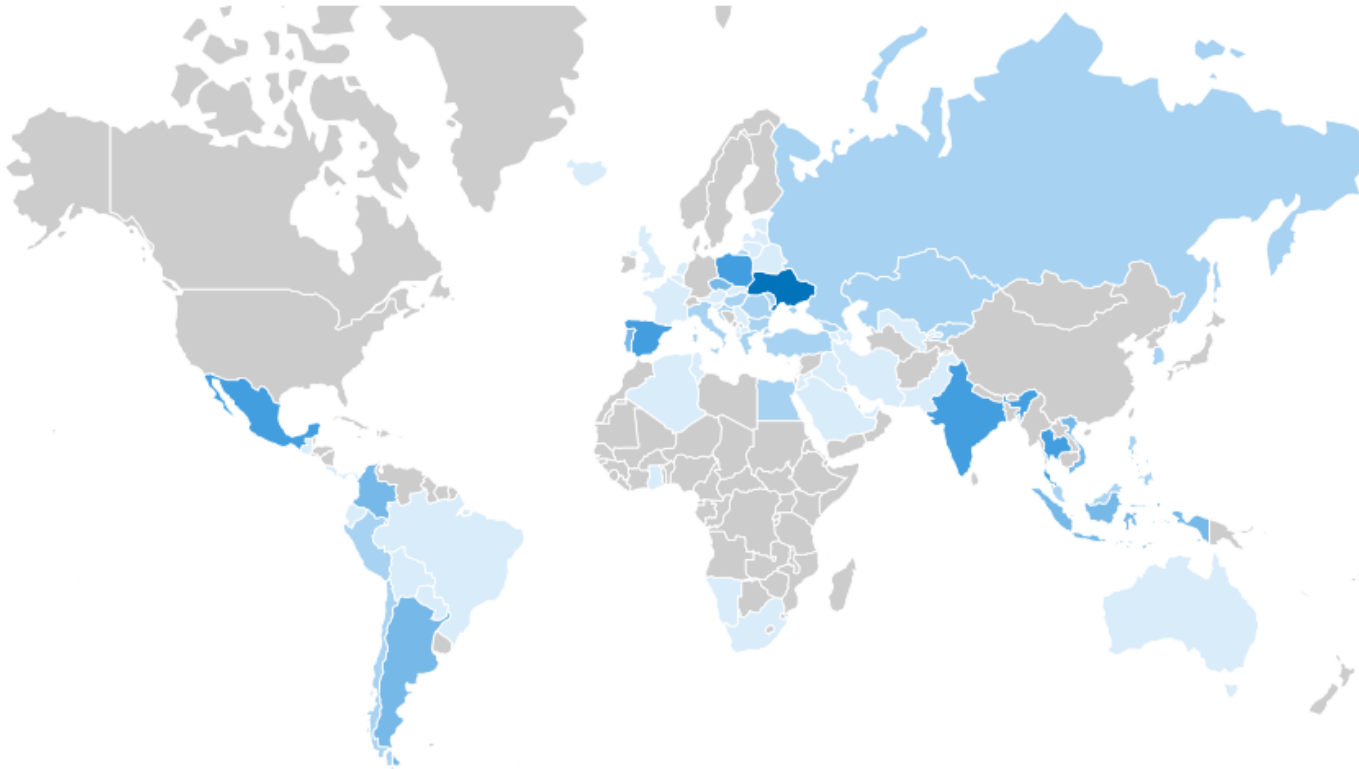
total countries

3 937

enrolled patients last month

20

enrolled sites last month



Možnosti spolupráce

- Realizace preklinického a klinického výzkumu s multioborovým přesahem: např. psychiatrické, imunologické, či jiné aspekty cévních mozkových příhod.
- Využití naší infrastruktury v jiných oblastech medicíny – zlepšování kvality péče.



Stroke Research Program



DĚKUJI ZA POZORNOST

robert.mikulik@fnusa.cz

