

Jak by mělo vypadat simulační vzdělávání v ČR?

What is the future of Simulation Education in Czech Republic?

prof. MUDr. Petr Štourač, Ph.D., MBA, FESAIC

MUNI | SIMU
MED

Jaké chceme simulace?

What simulations do we want?

Jaké chceme simulace?

What simulations do we want?

- Garantovaně implementované do kurikula všech úrovní zdravotnického vzdělávání
- Adekvátně zvolené simulační modality
- Objektivně hodnocené
- Srovnatelné a porovnatelné
- Vyučované trénovanými lektory v síti center
- Guaranteed to be implemented in the curriculum of all levels of medical education
- Adequately chosen simulation modalities
- Objectively evaluated
- Comparable and comparative
- Taught by trained lecturers in a network of centers

MUNI | SIMU
MED

Jak na to?

How to do it?

Souhrn/Summary



- Historie/History
 - Inspirace/Inspiration
- Současnost/Present
 - Kde?/Where?
 - Pregradální/Undergraduate
 - Postgraduální/Specialty
 - Odborné společnosti/Societies
 - Trénink lektorů/Train the trainers
- Budoucnost/Future
 - Kdo?/Who?
 - Síť center/Network
 - Doktorské/Doctoral
- Internacionalizace/Internationalization

MUNI | SIMU
MED

Historie

History

Historie/History

- Rozvoj simulací od začátku tisíciletí
 - Založení Společnosti pro simulace v medicíně
 - Založení sekce při ČSARIM
 - Implementace do kurikula AIM
 - Implementace do kurikula Urgentní a Intenzivní medicíny
 - Ve druhé dekádě rozvoj center
- The development of simulations since the beginning of the millennium
 - Founding of the Society for Simulation in Medicine
 - Establishment of a section at ČSARIM
 - Implementation into the AIM curriculum
 - Implementation in the curriculum of Emergency and Intensive Care Medicine
 - In the second decade, the development of simulation centers

MUNI | SIMU
MED

Současnost

Present

Kde?/Where?

- Simulační medicína je nedílnou součástí pregraduálního vzdělávání na všech LF
 - Simulační centra realizovaná – Brno, Olomouc, Hradec Králové
 - Simulační centra ve vysoké fázi rozpracovanosti – Plzeň, Ostrava
 - Simulační centra nově plánovaná – 2. LF, FN Motol
 - Simulační centra s plánovaným rozšířením – Hradec Králové, Olomouc, Brno
- Kapacita je ve většině center dostatečná pro vnitřní potřebu a pregraduální výuku
 - Všechny LF mají akreditované kurzy

- Simulation medicine is an integral part of undergraduate education at all LFs in CZE
 - Simulation centers realized - Brno, Olomouc, Hradec Králové
 - Simulation centers in a high stage of development - Pilsen, Ostrava
 - Newly planned simulation centers - 2nd LF, University Hospital Motol
 - Simulation centers with planned expansion – Hradec Králové, Olomouc, Brno
- The capacity in most centers is sufficient for internal use and undergraduate teaching
 - All LF have accredited courses

Pregraduální studium/Undergraduate

- Součást povinného kurikula na všech LF
- Rozsah výuky se liší
- Probíhá v centrech i decentralizovaně
- Směřování k simulačním centřům
- Široké spektrum simulátorů na všech LF
- Předpoklady pro ukotvení simulační výuky
 - Prostorové kapacity
 - Zkušenosti a motivovaní lektori s aktivní klinickou praxí
 - **Zajištění financování provozu center**
- Part of the curriculum at all LFs
- The amount of teaching varies
- It takes place in centers and decentralized
- Heading to simulation centers
- A wide spectrum of simulators on all LFs
- Prerequisites for anchoring simulation teaching
 - Suitable space capacities
 - Experienced and motivated lecturers with active clinical practice
 - Ensuring the operational financing of the centers.

Specializační/Specialty

- Ve VP AIM
 - Vlastní specializační výcvik – 16 hod simulací
 - Roční potřeba - 90 lékařů
 - Akreditace – všechny LF mají platnou akreditaci kurzu
 - Vypisuje se aktuálně na LF MU, 1. LF, 3. LF
 - Ve VP IM
 - 8 hodin simulací
 - Roční potřeba cca 10 studentů
 - Probíhá 1 akreditační řízení
 - Povinné Urgentní medicína
 - Příprava G-P, chirurgie, ortopedie
- In curriculum AIM
 - Specialized training - 16 hours of simulations
 - Annual need - 90 doctors
 - Accreditation – all LFs have valid course accreditation
 - Currently at MU, UK
 - In curriculum IM
 - 8 hours of simulations
 - Annual need of approx. 10 students
 - 1 accreditation procedure is in progress
 - Mandatory Emergency Medicine
 - In future OB, surgery, ortopedics

Odborné společnosti/ Societies

– Národní

- **Společnost pro simulaci v medicíně**
- Sekce simulační medicíny ČSARIM
- ČSARIM, ČSIM...
- Česká resuscitační rada
- MEFANET

– Mezinárodní

- SESAM
- SSiH
- AMEE
- MEFANET

– National

- Society for Simulation in Medicine
- Section of simulation medicine ČSARIM
- ČSARIM, ČSIM...
- Czech Resuscitation Council
- MEFANET

– International

- SESAM
- SSiH
- AMEE
- MEFANET

Trénink lektorů/Train the Trainers

- ABCD kurz - Adult learning and Basic Course of Debriefing
 - Jednodenní
 - Brno
 - Povinný pro učitele na SIMU
 - Dostupný i externě (12. 12. 2022)
 - E-learning od 2023 povinný pro akademiky
- Train the Trainers Aeskulap
 - 3 dny
 - Praha
- Generic Instructor Course ČRR
- Masterclass in Debriefing
 - Kanada
- Train the Trainers ESAIC
- Letní škola TBL

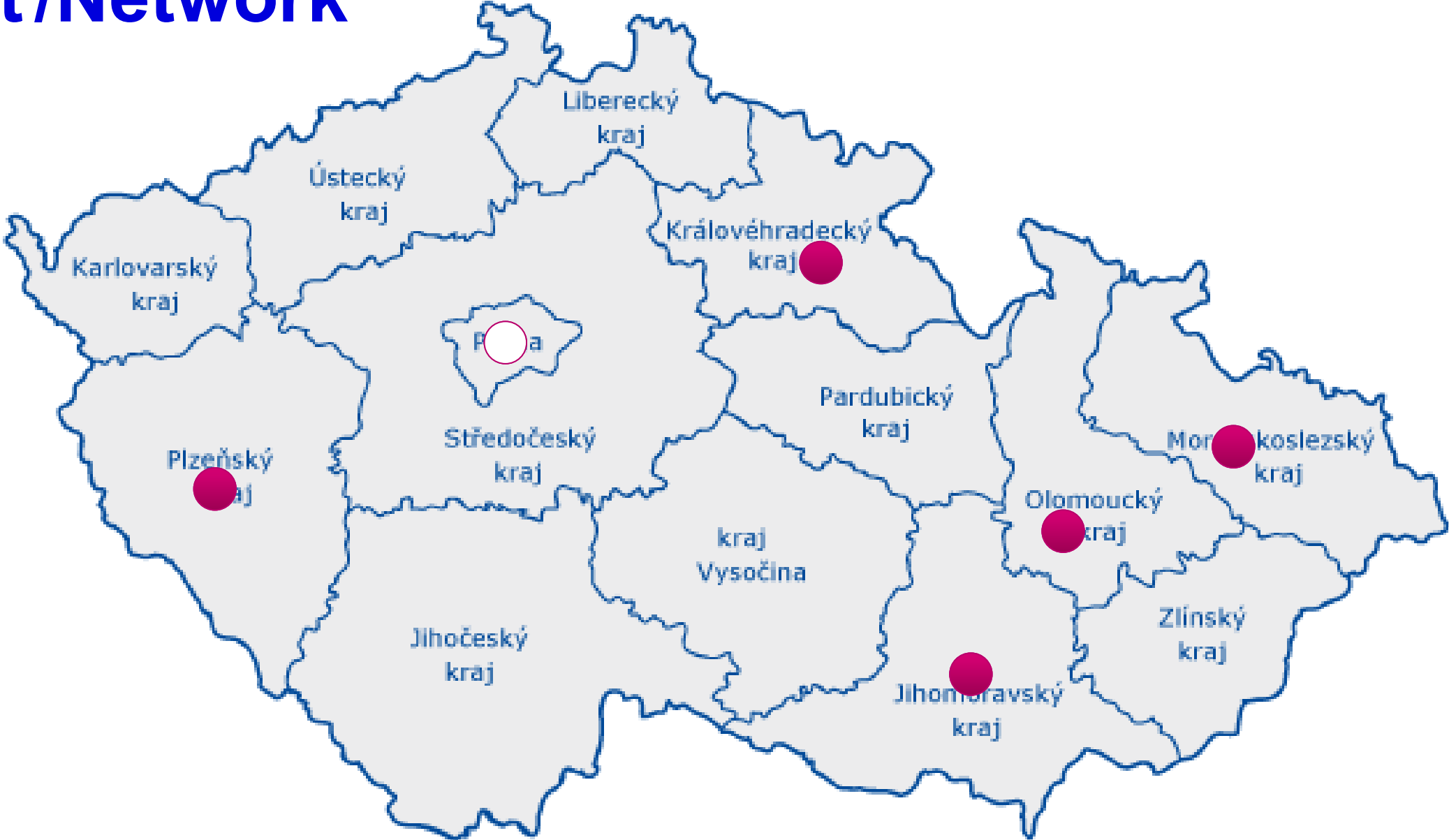
- ABCD course - Adult learning and Basic Course of Debriefing
 - One day in Brno
 - Mandatory for teachers at SIMU
 - Also available externally (12. 12. 2022)
 - E-learning mandatory for academics
- Train the Trainers Aesculap
 - 3 days
 - Prague
- Generic Instructor Course ČRR
- Masterclass in Debriefing
 - Canada
- Train the Trainers ESAIC
- TBL Summer School

MUNI | SIMU
MED

Budoucnost

Future

Sít'/Network



Doktorský studium Doctoral study

- Akreditováno 16. 11. 2019
- 4-letý prezenční i kombinovaný studium v ČJ i AJ
- První přijímací řízení od září 2020
- 6 doktorandů (1 zahraniční)
- Multidisciplinární obor
- Široké spektrum témat



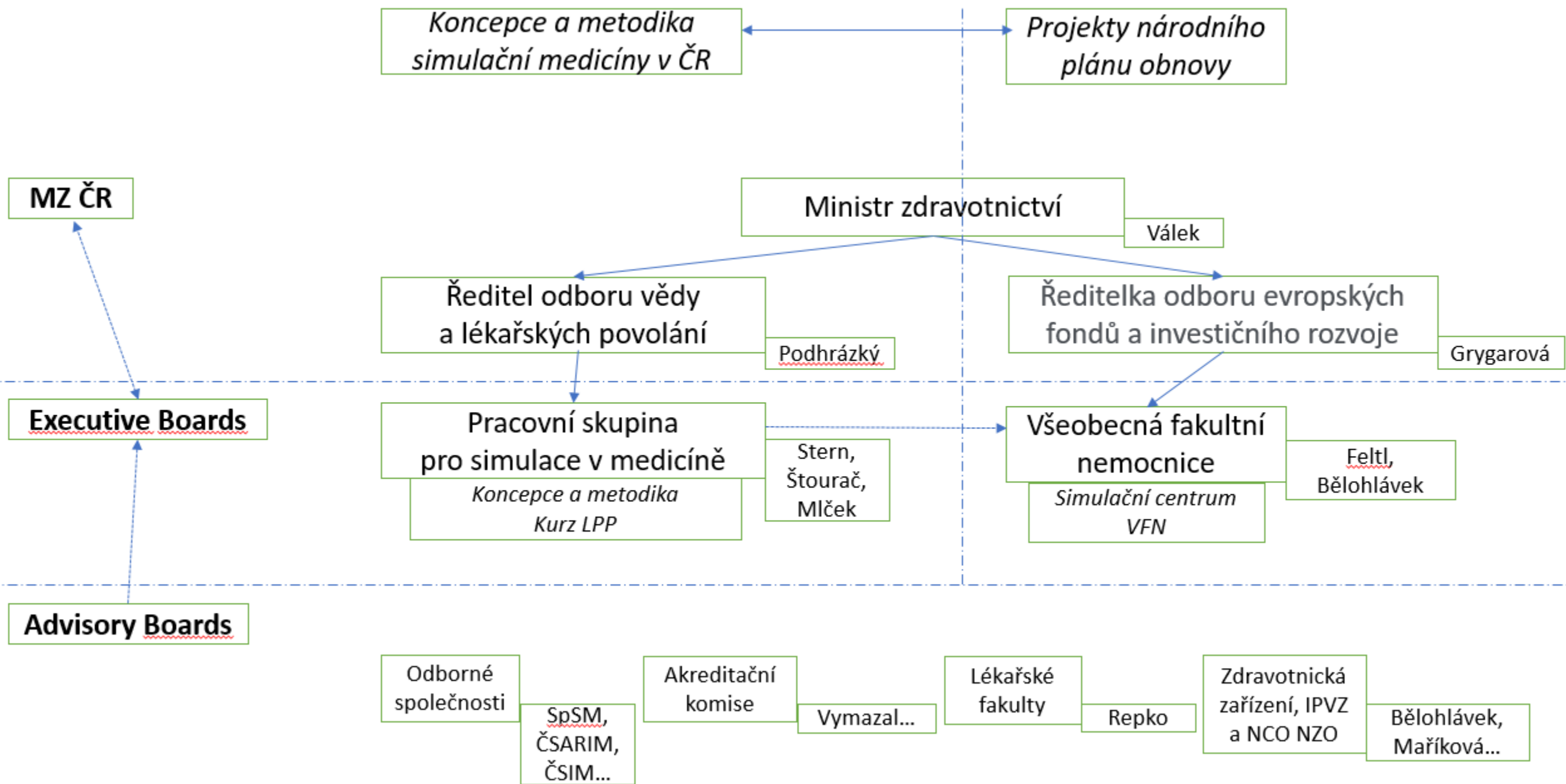
Studium v medicíně/ Simulation

- Založeno 11/16/2021
- Full-time and combined
- EN
- Admission procedure -
- 2022
- 10 students (1 foreign)
- Interdisciplinary branch board
- Wide range of topics

Kdo?/Who?

...by měl určit podobu/...should determine the form

- Ministerstvo zdravotnictví
 - Ministerstvo školství
 - Akreditační komise
 - KOR/SOR
 - **Lékařské fakulty**
 - Pracovní skupina pro simulace v medicíně Asociace děkanů lékařských fakult
 - **Odborné společnosti**
 - Národní/mezinárodní
 - IPVZ
 - Zdravotnická zařízení
- Ministry of Health
 - Ministry of Education
 - Accreditation committees
 - Coordination specialty council
 - **Medical faculties**
 - Workgroup of Dean's association
 - **Societies**
 - National/International
 - IPVZ
 - Health care providers



Kdo?/Who?

...by měl určit podobu/...should determine the form

- Pracovní skupina pro simulaci Asociace děkanů lékařských fakult ČR
 - Zástupci všech LF a SpSM
- Working group for simulation of the Association of Deans of Medical Faculties of the Czech Republic
 - Representatives of all LFs and SpSM

Pracovní skupina pro simulaci v medicíně Asociace děkanů lékařských fakult ČR

Předseda:

> [Prof. MUDr. Petr Štourač, Ph.D., MBA, FESAIC | LF MU](#) ↗

Členové:

- > [MUDr. Mikuláš Miček, Ph.D. | 1. LF UK](#) ↗
- > [prof. MUDr. Vojtěch Havlas, Ph.D. | 2. LF UK](#) ↗
- > [doc. MUDr. František Duška, Ph.D. | 3. LF UK](#) ↗
- > [prof. MUDr. Jan Beneš, Ph.D. | LF UK v Plzni](#) ↗
- > [doc. MUDr. Miroslav Solař, Ph.D. | LF UK v Hradci Králové](#) ↗
- > [doc. MUDr. Eva Klásková, Ph.D. | LF UP](#) ↗
- > [prof. MUDr. David Školoudík, Ph.D., FESO, FEAN | LF OU](#) ↗
- > [Mgr. Ivona Závacká, Ph.D. | zástupce LF OU](#) ↗
- > [MUDr. Michael Stern, MBA | Společnost pro simulaci v medicíně](#) ↗

MUNI | SIMU
MED

Internacionalizace

Internationalization

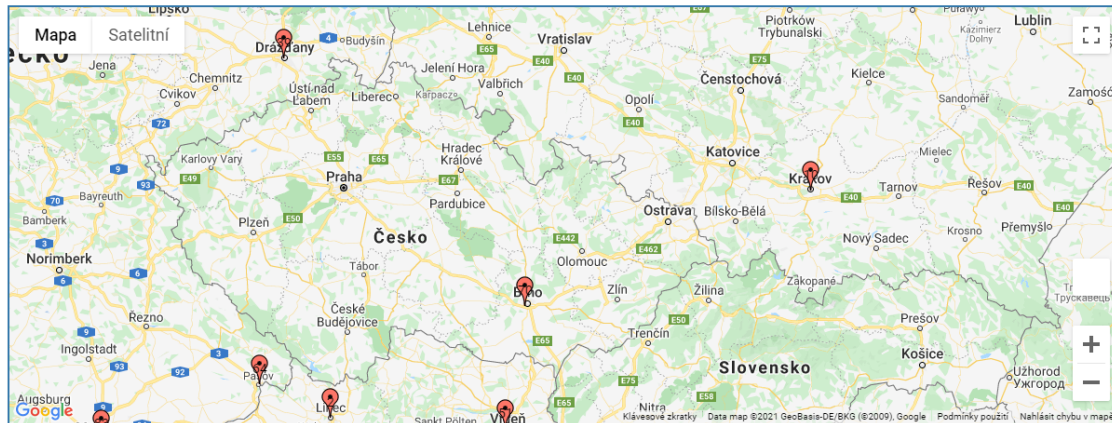
Mapa Evropy / Map of Europe

SIM Center Directory

Sim Center Europe

Submit your Sim Center to our [directory](#). Learn how your center can [achieve accreditation](#).

Programs accredited by SSH are highlighted in gray



Pin	Institutional Affiliation	SIM Center Name	Location	Accreditation
2	alpha medical concepts	AMC-Sim & medsimgroup	Linz, Austria	
67	Paracelsus Medical University Salzburg	Paracelsus Medical University Simulation Center	Salzburg, Austria	
51	Medical University of Vienna	Pediatric Simulation Training Vienna	Vienna, Austria	
70	Medical Faculty of Masaryk University	Simulation Centre of Medical Faculty of Masaryk University (SIMU)	Brno, Czech Republic	



- The Society ▾
- Congress & Events ▾
- Publications ▾
- Initiatives ▾
- Community ▾
- Accreditation
- Newsletters

Simulation Centre of Medical Faculty of Masaryk University

Reference: SIM-00099

<https://www.med.muni.cz/simu>

No of courses available: 43

Contacts

Petr Štourač
SIMU Spokesperson

Akreditace

Accreditation

– Národní

- RVH/NAÚ akreditace studijního programu
- Odborné společnosti?

– Mezinárodní

- SESAM
- SSiH

– National

- Internal/External curriculum accreditation
- Medical societies?

– International

- SESAM
- SSiH

Závěr/Conclusion

- Navýšení kapacity zejména pro postgraduální vzdělávání je nezbytné
- Vytvoření simulačního centra v regionu Praha je důležitým krokem k zacelení mezery v síti center
- Investice do udržení a zkapacitnění celé sítě je dalším klíčovým prvkem rozvoje simulační medicíny
- An increase in capacity, especially for postgraduate education, is necessary
- The creation of a simulation center in the Prague region is an important step towards bridging the gap in the network of centers
- Investment in the maintenance and capacity building of the entire network is another key element in the development of simulation medicine

O čem to tedy bude?/ So what will it be about?

Věděli jsme, čím studenti prošli...

...nyní budeme vědět jak...

We knew what the student went through ...

... now we will know how the student has gone through...



SIMU
baby

บริษัท สิมู จำกัด
101 หมู่ 10 ต.บ้านใหม่ อ.เมือง จ.นนทบุรี
www.simu.com

MUNI | SIMU
MED

POSTGRADUÁLNÍ KURZY

V NEJMODERNĚJŠÍM SIMULAČNÍM CENTRU



[MED.MUNI.CZ/SIMU/KURZY](https://med.muni.cz/simu/kurzy)